

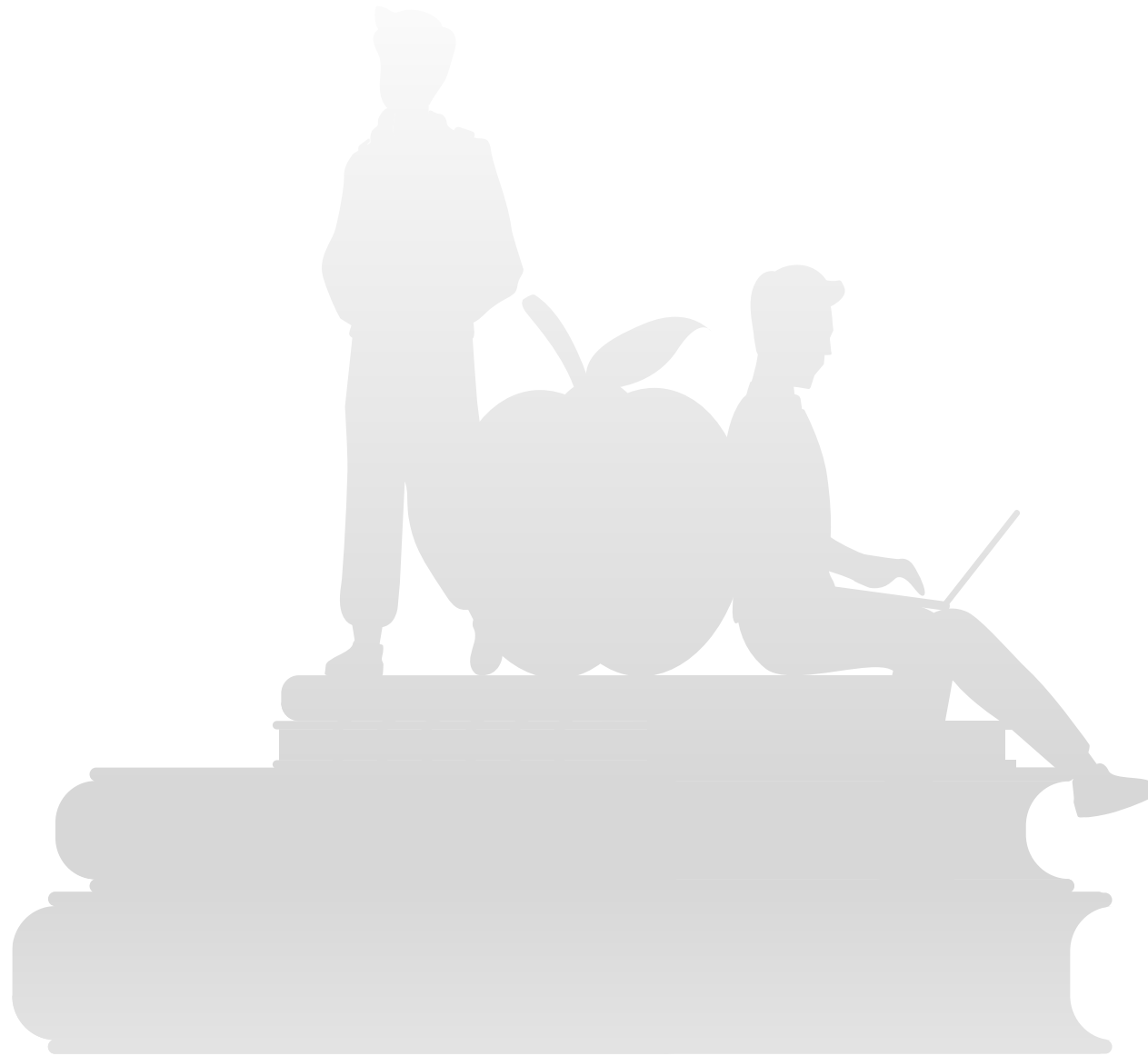


UniBa

Il futuro ha radici profonde

Dipartimento di Matematica

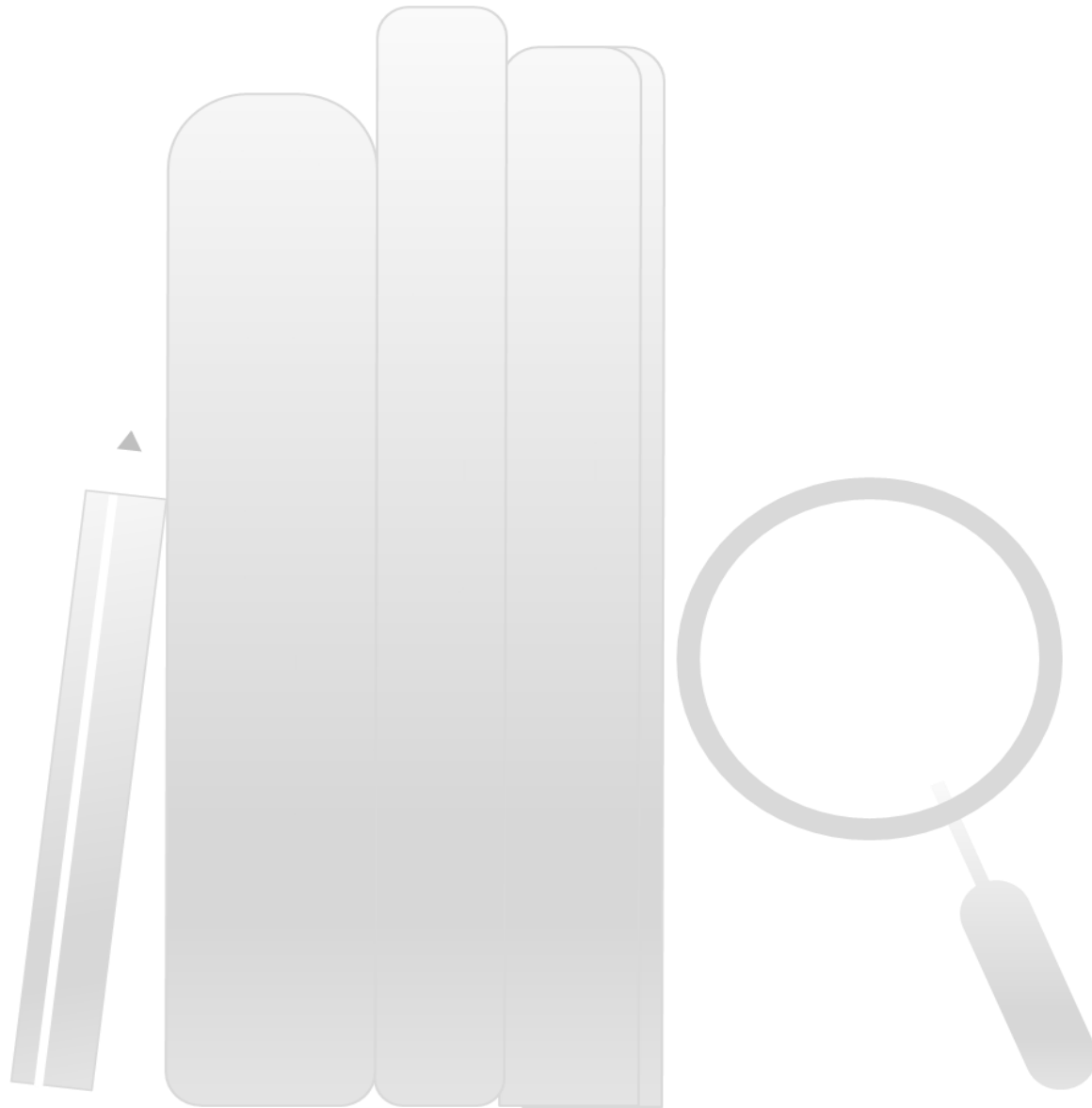
Rendicontazione DPT 2025-27



## A - Comunità sostenibile, digitale ed inclusiva\*

*Obiettivi coordinati e misurati a livello di Ateneo*

*\* A.1 - Promuovere il benessere e lo sviluppo delle persone - A.2 - Favorire la transizione digitale verso il Piano triennale per l'informatica - A.3 - Promuovere interventi di sviluppo sostenibile - A.4 - Promuovere l'accountability di UNIBA*



## **B - Qualità e innovazione della formazione**

## B.1 - Rafforzare l'attrattività e percorribilità dell'offerta formativa

INDICATORI		2024	Monit.	Rendic.	2025	2026	2027
		(Baseline)	(al 30.09.25)	(al 31.12.25)	(Target)	(Target)	(Target)
B.1.1	Numero di open badge ottenuti dagli studenti che partecipano a percorsi di formazione per l'acquisizione di competenze trasversali	15	23	25	15	15	15
B.1.2	Proporzione di Laureati (L, LMCU) entro la durata normale del corso	0,447	0,364	0,364	0,449	0,449	0,449
B.1.3	Percentuale di studenti che proseguono al II anno nella stessa classe di laurea avendo acquisito almeno 2/3 dei CFU previsti al I anno	40,98%	32,56%	59,10%	41,00%	41,00%	41,00%
B.1.4	Percentuale di abbandoni del CdS dopo N+1 anni	36,28%	36,84%	0,00%	36,00%	36,00%	36,00%
B.1.5	Proporzione di immatricolati di genere femminile nelle classi STEM	0,573	0,535	0,535	0,542	0,550	0,550
B.1.6	Percentuale di studenti che proseguono al II anno nella stessa classe di laurea	73,77%	69,77%	70,00%	74,00%	74,00%	74,00%
B.1.7	Proporzione di corsi di studio (L, LMCU, LM) offerti in modalità mista o prevalentemente o integralmente a distanza nelle università non telematiche	---	---	---	---	---	---

### AZIONI STRATEGICHE

Organizzare incontri con gli studenti per la presentazione dei corsi di Laurea in Matematica e le attività di orientamento in itinere

Sono organizzati nel corso dell'anno accademico almeno due incontri

### Status

Avviata-In corso

## B.2 -Potenziare e valorizzare i servizi per le studentesse e gli studenti UNIBA

INDICATORI		2024	Monit.	Rendic.	2025	2026	2027
		(Baseline)	(al 30.09.25)	(al 31.12.25)	(Target)	(Target)	(Target)
B.2.1	Percentuale di laureati che si iscriverebbero di nuovo allo stesso corso di studio	74,58%	76,92%	77,00%	75,00%	75,00%	75,00%
B.2.2	Proporzione dei laureandi complessivamente soddisfatti del corso di studio	0,915	0,892	0,909	0,915	0,915	0,915
B.2.3	Numero di iniziative di sensibilizzazione per il contrasto a fenomeni di disagio psicologico e la promozione del benessere delle studentesse e degli studenti UNIBA	<i>indicatore misurato a livello di Ateneo</i>					

### AZIONI STRATEGICHE

Installazione di una fotocopiatrice a disposizione gratuita degli studenti dei corsi di studio in Matematica  
L'azione sarà avviata in futuro

### Status

Riprogrammata

## B.3 -Intercettare una platea più ampia di studenti a livello internazionale

INDICATORI		2024	Monit.	Rendic.	2025	2026	2027
		(Baseline)	(al 30.09.25)	(al 31.12.25)	(Target)	(Target)	(Target)
B.3.1	Percentuale iscritti al primo anno (LM) laureati in altro Ateneo	12,50%	7,14%	7,14%	12,50%	12,50%	12,50%
B.3.2	Porzione di studenti iscritti al primo anno dei corsi di laurea (L) e laurea magistrale (LM, LMCU) che hanno conseguito il titolo di studio all'estero	0,016	0,000	0,000	0,010	0,010	0,010
B.3.3	Numero di corsi di lingua italiana per gli studenti internazionali erogati	---	---	---	---	---	---
B.3.4	Numero dei Corsi di Studio a carattere "internazionale"	---	---	---	---	---	---
B.3.5	Numero di insegnamenti erogati in lingua estera sul totale degli insegnamenti dell'anno accademico	0,026	0,026	0,025	0,029	0,029	0,029
B.3.6	Incidenza di iscritti provenienti da paesi in via di sviluppo su totale	0,000	0,004	0,000	0,000	0,000	0,000

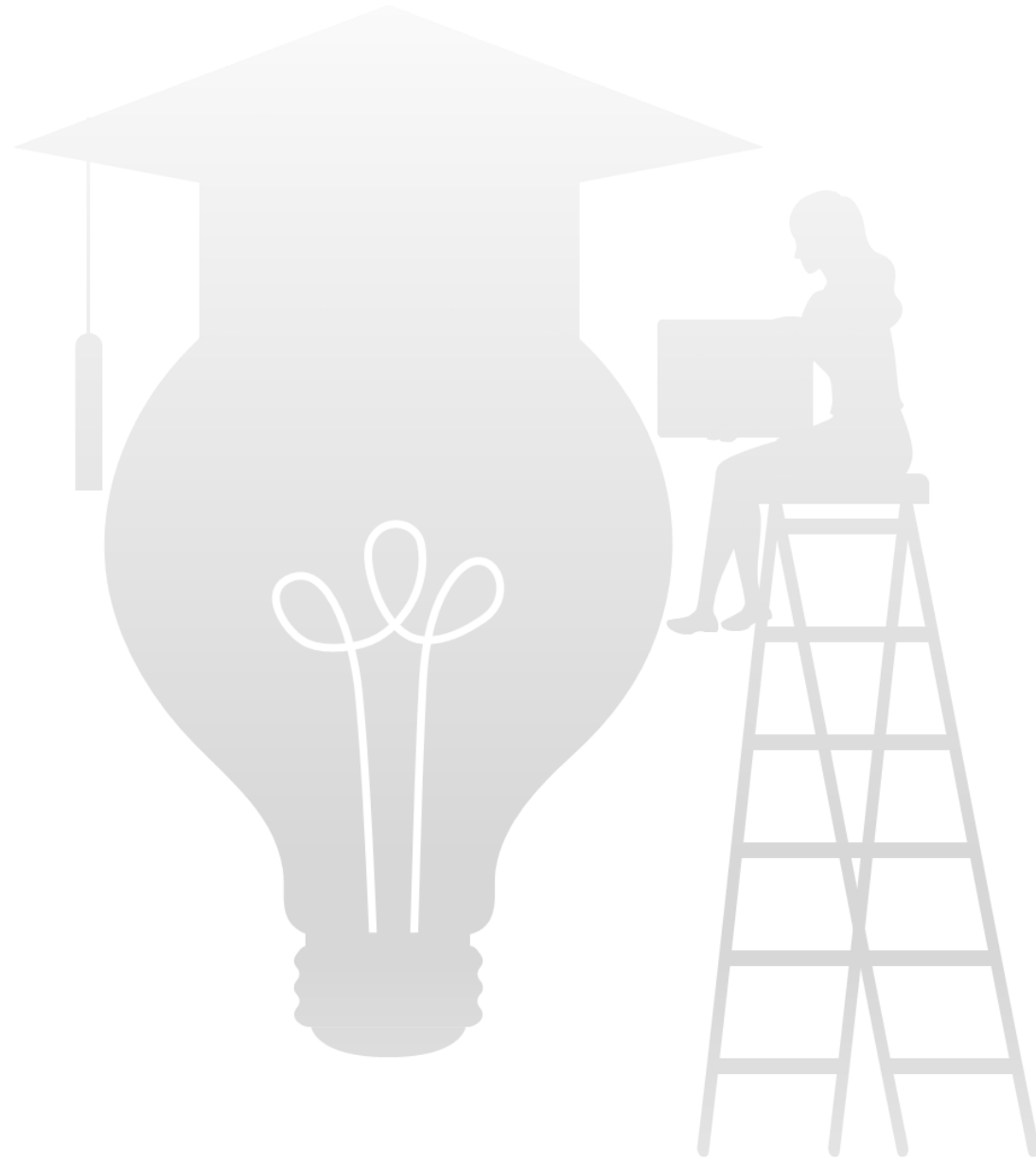
### AZIONI STRATEGICHE

Prevedere la possibilità di erogare insegnamenti nel CdS Magistrale in lingua inglese qualora presenti studenti stranieri

L'azione sarà avviata in futuro alla luce dei corsi di studio internazionali il cui avvio è stato previsto nel DPT 26-28

### Status

Riprogrammata



**C - Impatto della ricerca d'eccellenza**

## C.1 -Incrementare la competitività della ricerca e la capacità di attrarre finanziamenti esterni

INDICATORI		2024 (Baseline)	Monit. (al 30.09.25)	Rendic. (al 31.12.25)	2025 (Target)	2026 (Target)	2027 (Target)
C.1.1	Proporzione dei proventi da ricerche commissionate, trasferimento tecnologico e da finanziamenti competitivi	7285,27	Monitoraggio annuale	9741,50	10000,00	10000,00	10000,00
C.1.2	Percentuale di progetti di ricerca presentati nell'anno	6,38%	36,36%	20,00%	6,40%	6,40%	6,40%

### AZIONI STRATEGICHE

Promuovere la collaborazione sia tra docenti e ricercatori del Dipartimento che con docenti esterni  
Sono stati organizzati seminari ed eventi scientifici in occasione della presenza di Visiting Researcher e Professor

### Status

Avviata-In corso

## C.2 - Potenziare l'integrazione con il tessuto economico-sociale

INDICATORI		2024	Monit.	Rendic.	2025	2026	2027
		(Baseline)	(al 30.09.25)	(al 31.12.25)	(Target)	(Target)	(Target)
C.2.1	Numero di spin off universitari e di brevetti registrati e approvati presso sedi nazionali ed europee rispetto ai docenti di ruolo dell'Ateneo	---	---	---	---	---	---
C.2.2	Numero di PoC avviati nell'anno	<i>indicatore misurato a livello di Ateneo</i>					
C.2.3	Numero di imprese ed enti coinvolti in iniziative di business engagement	0	0	0	1	1	1
C.2.4	Numero di convenzioni attivate con soggetti investitori	1	0	1	1	1	1

### AZIONI STRATEGICHE

### Status

Promuovere incontri informativi per illustrare i tirocini formativi presso Enti e Aziende pubbliche e private per lo svolgimento di tesi di laurea magistrale Avviata-In corso

È organizzato un incontro con gli studenti della LM-40 nel periodo Novembre-Dicembre e sono stati organizzati diversi seminari aziendali per illustrare le attività di tirocinio formativo offerte dalle Aziende

### C.3 - Promuovere la divulgazione scientifica e culturale trasversalmente alla pluralità degli stakeholder e dei contesti sociali

INDICATORI		2024	Monit.	Rendic.	2025	2026	2027
		(Baseline)	(al 30.09.25)	(al 31.12.25)	(Target)	(Target)	(Target)
C.3.1	Percentuale di indicatori in cui il posizionamento mondiale UNIBA nel Times Impact Ranking è migliorato rispetto all'anno precedente						
		<i>indicatore misurato a livello di Ateneo</i>					
C.3.2	Proporzione di iniziative di public engagement	0,957	0,213	0,244	0,957	0,957	0,957
C.3.3	Numero di articoli pubblicati dal personale UNIBA attraverso tokens resi disponibili dal modello di contratto trasformativo						
		<i>indicatore misurato a livello di Ateneo</i>					
C.3.4	Numero di attività di terza missione rispetto ai docenti di ruolo dell'Ateneo						
		<i>indicatore misurato a livello di Ateneo</i>					

#### AZIONI STRATEGICHE

Organizzare incontri informativi con rappresentanti di aziende e imprese del territorio rivolti agli studenti dei CdS in Matematica  
Sono stati organizzati diversi incontri tra i rappresentanti delle aziende e gli studenti per illustrare casi di studio e progetti di tirocinio formativo

#### Status

Avviata-In corso



**D - Networking locale, nazionale ed internazionale**

## D.1 - Rafforzare la dimensione internazionale dell'offerta formativa

INDICATORI		2024	Monit.	Rendic.	2025	2026	2027
		(Baseline)	(al 30.09.25)	(al 31.12.25)	(Target)	(Target)	(Target)
D.1.1	Proporzione di studenti immatricolati a Corsi di Studio "internazionali"	---	---	---	---	---	---
D.1.2	Proporzione di CFU conseguiti all'estero dagli studenti	0,007	0,001	0,000	0,010	0,010	0,010

### AZIONI STRATEGICHE

Consolidare le iniziative di presentazione dei programmi di mobilità internazionale illustrando gli accordi Erasmus+ in essere, le sedi, i programmi, e linee di intervento e studio, e il bando Global Thesis

È stato organizzato un incontro

### Status

Avviata-In corso

Prevedere la possibilità di erogare nel CdS Magistrale insegnamenti in lingua inglese qualora presenti studenti stranieri

L'azione sarà avviata in futuro alla luce dei corsi di studio internazionali il cui avvio è stato previsto nel DPT 26-28

Riprogrammata

## D.2 - Rafforzare l'internazionalizzazione della ricerca di ateneo

### INDICATORI

	2024 (Baseline)	Monit. (al 30.09.25)	Rendic. (al 31.12.25)	2025 (Target)	2026 (Target)	2027 (Target)
D.2.1	Percentuale di pubblicazioni con coautore internazionale					
	<i>indicatore misurato a livello di Ateneo</i>					
D.2.2	0,170	Monitoraggio annuale	0,306	0,170	0,170	0,170
D.2.3	International Research Network					
	<i>indicatore misurato a livello di Ateneo</i>					

### AZIONI STRATEGICHE

Consolidare le relazioni internazionali con incontri scientifici internazionali in sede per potenziare i network di ricerca

Sono stati organizzati diversi eventi scientifici internazionali presso il DM

### Status

Avviata-In corso

## D.3 - Migliorare la qualità del dottorato di ricerca, anche a livello internazionale

INDICATORI		2024	Monit.	Rendic.	2025	2026	2027
		(Baseline)	(al 30.09.25)	(al 31.12.25)	(Target)	(Target)	(Target)
D.3.1	Percentuale di dottori di ricerca che hanno trascorso almeno sei mesi del percorso formativo in Istituzioni pubbliche o private diverse dalla sede dei Corsi di Dottorato di Ricerca	---	---	---	---	---	---
D.3.2	Proporzione di iscritti ai Corsi di Dottorato industriale rispetto al totale degli iscritti al Dottorato	---	---	---	---	---	---
D.3.3	Percentuale di borse di dottorato finanziate da enti esterni	---	---	---	---	---	---

### AZIONI STRATEGICHE

Status

Consolidare e/o incrementare il numero di incontri scientifici internazionali in sede per potenziare l'offerta formativa del dottorato

Avviata-In corso

Sono stati organizzati diversi eventi scientifici internazionali presso il DM a cui i PhD student sono stati invitati a partecipare o a presentare le loro attività durante le Poster Session associate agli eventi



**Azioni AQ di Dipartimento**  
in coerenza con la strategia AQ di Ateneo

## **Adeguare il Sistema di Governance di Ateneo e il Sistema di Assicurazione della Qualità alla luce delle verifiche di funzionalità e di efficacia dei processi di AQ**

Creazione di Commissioni con ruolo di gestione e pianificazione e con compiti di valutazione (vedi All 2.)

## **Rafforzare il Sistema di monitoraggio delle politiche, delle strategie, dei processi e dei risultati**

Incontri mirati dei gruppi di lavoro e delle commissioni al fine di perseguire un monitoraggio continuo ed efficace

## **Intensificare le azioni di formazione degli attori coinvolti nei processi di AQ**

Incontri mirati dei gruppi di lavoro al fine di perseguire una maggiore omogeneizzazione e una migliore stesura dei futuri documenti di analisi.

## **Rafforzare le azioni per l'autovalutazione, valutazione e riesame dei CdS, dei Dottorati di Ricerca e dei Dipartimenti con il supporto del Presidio della Qualità**

Incontri mirati alla verifica della conformità di compilazione della Scheda di Monitoraggio annuale dei CdS alle indicazioni del POA

## **Monitorare il Sistema di AQ**

Predisposizione di reportistica interna relativa al monitoraggio dei dati della Ricerca, Terza missione, Jop Placement