



Dipartimento di Matematica



A - Comunità sostenibile, digitale ed inclusiva

A.1 - Promuovere il benessere e lo sviluppo delle persone

INDICATORI		2023 (Baseline)	Monitoraggio (al 30.09.24)	2024 (Target)	2025 (Target)	2026 (Target)
A.1.1	Grado di soddisfazione complessivo del benessere organizzativo (PTA, CEL e docenti)	indicatore misurato centralmente a livello di Ateneo				
A.1.2	Numero di interventi realizzati per il welfare	2	1	2	2	2
A.1.3	Adeguatezza e consistenza dei percorsi di formazione e aggiornamento professionale del personale tecnico-amministrativo	indicatore misurato centralmente a livello di Ateneo				

AZIONI STRATEGICHE	STATUS
Promuovere processi di cambiamento e innovazione organizzativa nella gestione dei processi lavorativi	Avviata/In corso
Promuovere azioni e percorsi di bilanciamento della vita familiare e lavorativa	Avviata/In corso

A.2 - Favorire la transizione digitale verso il Piano triennale per l'informatica

INDICATORI

		2023 (Baseline)	Monitoraggio (al 30.09.24)	2024 (Target)	2025 (Target)	2026 (Target)
A.2.1	Livello di copertura delle aule con il sistema wi-fi					
		<i>indicatore misurato centralmente a livello di Ateneo</i>				
A.2.2	Livello di copertura degli spazi comuni con il sistema wi-fi					
		<i>indicatore misurato centralmente a livello di Ateneo</i>				
A.2.3	Numero di piattaforme per servizi on line sulle quali è consentito l'accesso tramite SPID/CIE					
		<i>indicatore misurato centralmente a livello di Ateneo</i>				
A.2.4	Percentuale di PTA che ha potenziato le competenze digitali					
		<i>indicatore misurato centralmente a livello di Ateneo</i>				
A.2.5	Percentuale di certificati di firma digitale rilasciate al personale UNIBA (personale senza incarico)					
		<i>indicatore misurato centralmente a livello di Ateneo</i>				
A.2.6	Percentuale di certificati di firma digitale rilasciate alle posizioni organizzative					
		<i>indicatore misurato centralmente a livello di Ateneo</i>				
A.2.7	Punteggio Censis comunicazione e web					
		<i>indicatore misurato centralmente a livello di Ateneo</i>				

AZIONI STRATEGICHE

Potenziare le infrastrutture di connettività e le coperture WiFi all'interno del DM
Migliorare la qualità e la tempestività dei dati immessi nelle pagine web e di comunicazione del DM
Promuovere le attività di aggiornamento del personale per l'utilizzo di applicativi e strumenti digitali

STATUS

Non Avviata
Avviata/In corso
Avviata/In corso

A.3 - Promuovere interventi di sviluppo sostenibile

INDICATORI		2023 (Baseline)	Monitoraggio (al 30.09.24)	2024 (Target)	2025 (Target)	2026 (Target)
A.3.1	Percentuale di strutture di didattica e di ricerca riqualificate	indicatore misurato centralmente a livello di Ateneo				
A.3.2	Consumo annuo kwh di energia elettrica	indicatore misurato centralmente a livello di Ateneo				

AZIONI STRATEGICHE	STATUS
Potenziare le competenze del personale in materia di Criteri Ambientali Minimi	Non Avviata
Promuovere attività di Riciclo e di utilizzo sostenibile delle risorse	Avviata/In corso

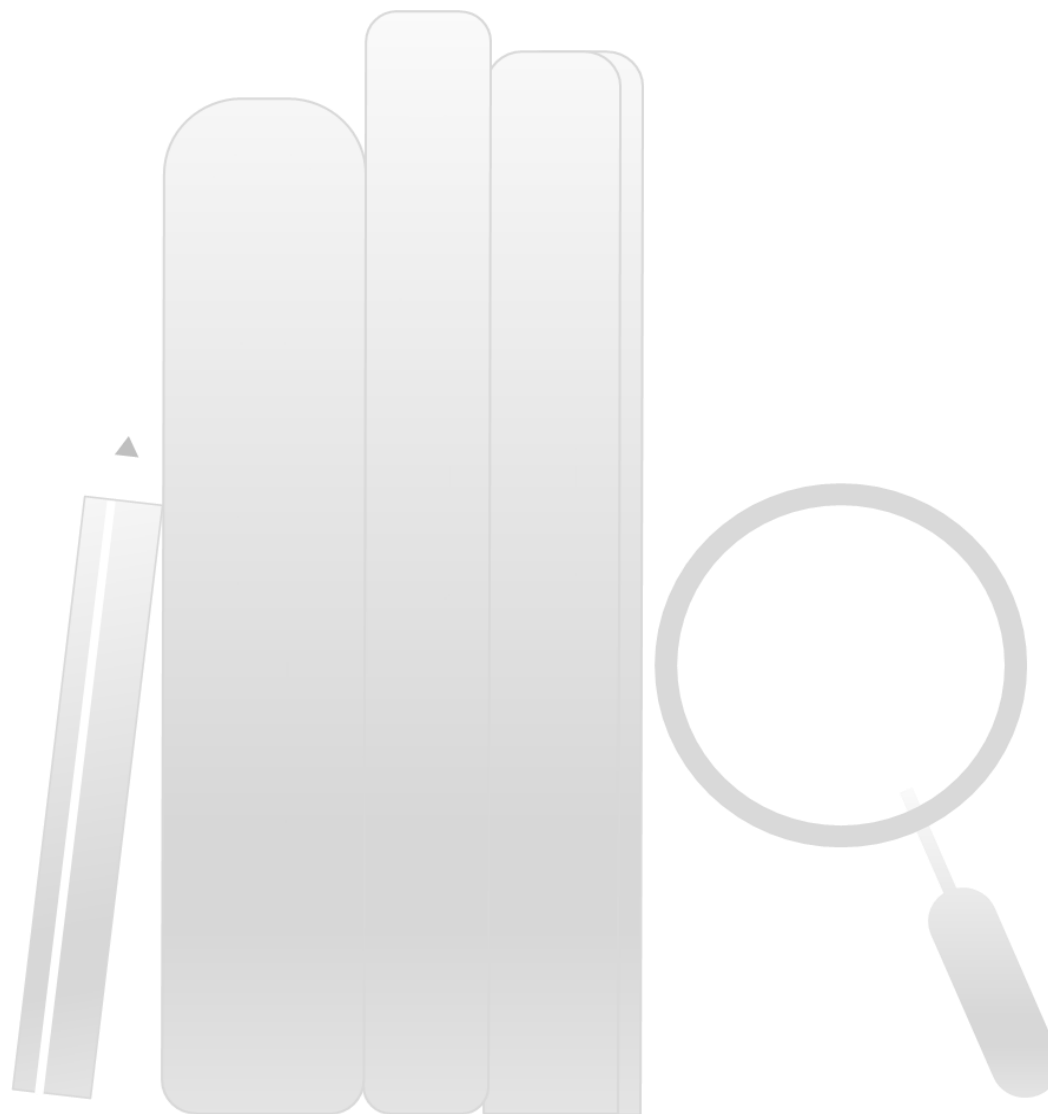
A.4 - Promuovere l'accountability di UNIBA

INDICATORI		2023 (Baseline)	Monitoraggio (al 30.09.24)	2024 (Target)	2025 (Target)	2026 (Target)
A.4.1	Numero di variabili di rilevanza strategica monitorate sul Sistema Integrato di Supporto al Management di Ateneo	indicatore misurato centralmente a livello di Ateneo				
A.4.2	Percentuale delle azioni di trasparenza e di anticorruzione realizzate rispetto al totale della azioni da realizzare nell'anno	indicatore misurato centralmente a livello di Ateneo				
A.4.3	Percentuale dataset pubblicati	indicatore misurato centralmente a livello di Ateneo				
A.4.4	Numero di tipologie open per i nuovi dataset pubblicati	indicatore misurato centralmente a livello di Ateneo				
A.4.5	Grado di realizzazione delle azioni di miglioramento del Sistema di AQ implementate annualmente dal PQA	indicatore misurato centralmente a livello di Ateneo				

AZIONI STRATEGICHE

Incrementare la diffusione dei dati e delle informazioni presso il personale del DM	Avviata/In corso
Rafforzare le competenze professionali nell'ambito della prevenzione del rischio corruttivo	Avviata/In corso

STATUS



B - Qualità e innovazione della formazione

B.1 - Intercettare una platea più ampia di studenti a livello nazionale ed internazionale

INDICATORI		2023 (Baseline)	Monitoraggio (al 30.09.24)	2024 (Target)	2025 (Target)	2026 (Target)
B.1.1	Immatricolati che hanno conseguito il titolo di scuola secondaria superiore in altra Regione	0,063	0,118	0,060	0,060	0,060
B.1.2	Percentuale iscritti al primo anno (LM) laureati in altro Ateneo	6,90%	11,54%	7,00%	7,00%	7,00%
B.1.3	Porzione di studenti iscritti al primo anno dei corsi di laurea (L) e laurea magistrale (LM, LMCU) che hanno conseguito il titolo di studio all'estero	0,000	0,013	0,000	0,000	0,000
B.1.4	Numero di corsi di lingua italiana per gli studenti internazionali erogati	--	--	--	--	--
B.1.5	Numero dei Corsi di Studio a carattere "internazionale"	--	--	--	--	--

AZIONI STRATEGICHE

Incrementare le iniziative di orientamento in ingresso ai CdS Triennali

Incrementare le attività e i Percorsi per le Competenze Trasversali e l'Orientamento (PCTO)

STATUS

Non Avviata

Non Avviata

B.2 -Rafforzare l'attrattività dell'offerta formativa

INDICATORI		2023 (Baseline)	Monitoraggio (al 30.09.24)	2024 (Target)	2025 (Target)	2026 (Target)
B.2.1	Percentuale di laureati che si iscriverebbero di nuovo allo stesso corso di studio	80,00%	74,58%	85,00%	85,00%	85,00%
B.2.2	Proporzione di immatricolati di genere femminile nelle classi STEM	0,615	0,573	0,650	0,650	0,650
B.2.3	Incidenza di iscritti provenienti da paesi in via di sviluppo su totale	0,000	0,004	0,000	0,000	0,000
B.2.4	Percentuale di Dipartimenti che hanno realizzato progetti di potenziamento della didattica	indicatore misurato centralmente a livello di Ateneo				
B.2.5	Numero di studenti che partecipano a percorsi di formazione per l'acquisizione di competenze trasversali	indicatore misurato centralmente a livello di Ateneo				

AZIONI STRATEGICHE

Aggiornare e razionalizzare l'offerta formativa dei CdS rendendola più qualificante e meglio spendibile sul mercato del lavoro

Incrementare le iniziative di orientamento in ingresso ai CdS Triennali e Magistrali

STATUS

Riprogrammata

Non Avviata

B.3 -Promuovere la percorribilità dell'offerta formativa

INDICATORI		2023 (Baseline)	Monitoraggio (al 30.09.24)	2024 (Target)	2025 (Target)	2026 (Target)
B.3.1	Percentuale di studenti che proseguono al II anno nella stessa classe di laurea	73,77%	73,77%	74,00%	74,00%	74,00%
B.3.2	Proporzione di Laureati (L, LMCU) entro la durata normale del corso	0,590	0,447	0,600	0,600	0,600
B.3.3	Percentuale di studenti che proseguono al II anno nella stessa classe di laurea avendo acquisito almeno 2/3 dei CFU previsti al I anno	35,25%	40,98%	40,00%	40,00%	40,00%
B.3.4	Percentuale di laureati (L; LM; LMCU) entro un anno oltre la durata normale del corso	81,82%	73,77%	82,00%	82,00%	82,00%
B.3.5	Percentuale di abbandoni del CdS dopo N+1 anni**	36,28%	37,50%	30,00%	30,00%	30,00%

AZIONI STRATEGICHE

Organizzare incontri con gli studenti per la presentazione dei corsi di Laurea in Matematica e le attività di orientamento in itinere

Organizzare colloqui di orientamento con studenti interessati a trasferirsi ai Corsi di Laurea in Matematica

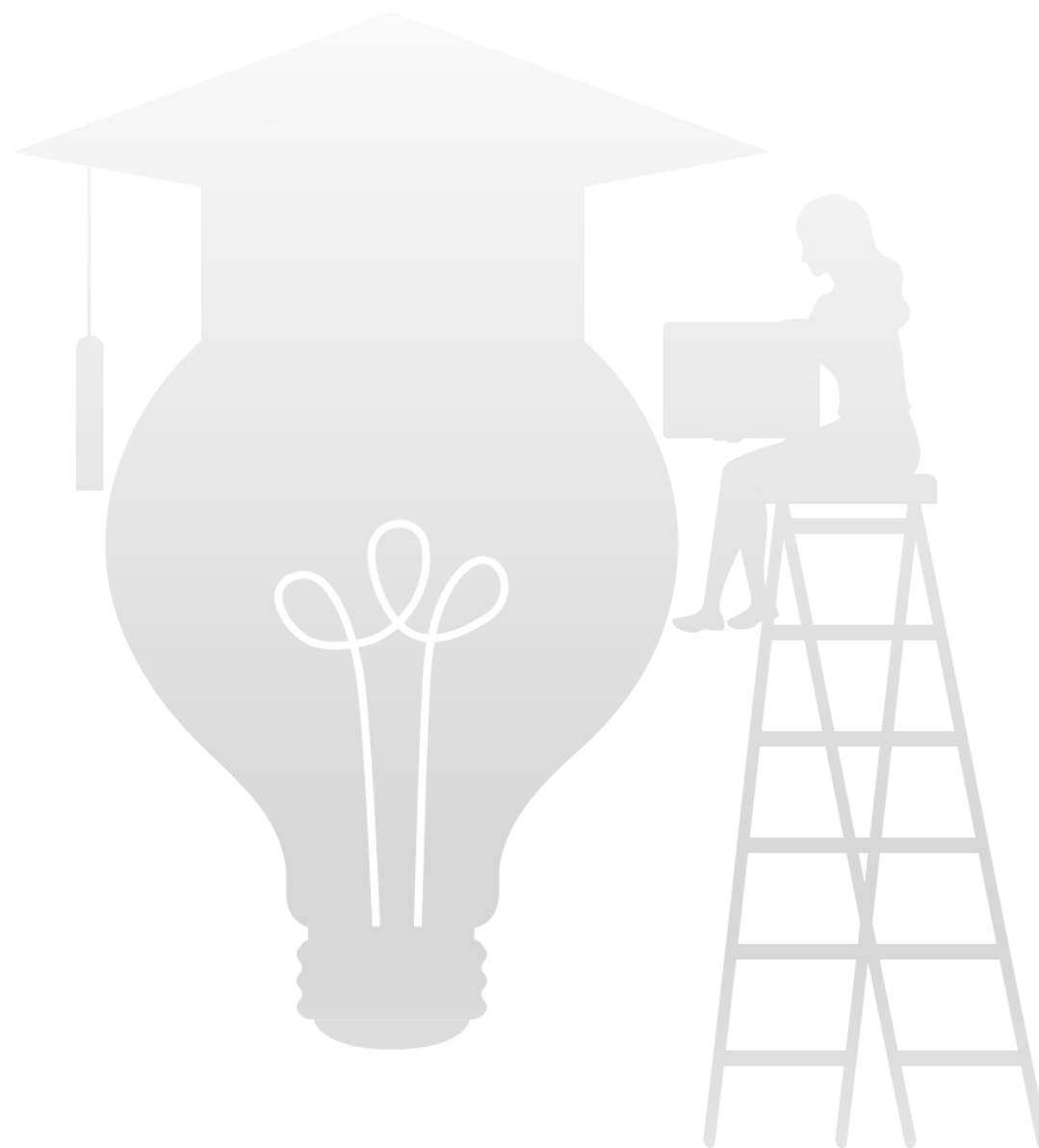
Implementare azioni per promuovere le candidature di possibili tutor didattici

STATUS

Avviata/In corso

Avviata/In corso

Avviata/In corso



C - Impatto della ricerca d'eccellenza

C.1 -Incrementare la competitività della ricerca e la capacità di attrarre finanziamenti esterni

INDICATORI		2023 (Baseline)	Monitoraggio (al 30.09.24)	2024 (Target)	2025 (Target)	2026 (Target)
C.1.1	Proporzione dei proventi da ricerche commissionate, trasferimento tecnologico e da finanziamenti competitivi	indicatore misurato centralmente a livello di Ateneo				
C.1.2	Percentuale di progetti di ricerca presentati nell'anno	19,15%	2,00%	20,00%	20,00%	20,00%

AZIONI STRATEGICHE

STATUS

Potenziare i network di ricerca esistenti per migliorare la progettualità dei docenti del DM	Avviata/In corso
Incentivare le collaborazioni scientifiche con docenti provenienti dall'estero	Avviata/In corso
Promuovere la partecipazione ai bandi competitivi	Avviata/In corso

C.2 - Potenziare l'integrazione con il tessuto economico-sociale

INDICATORI

		2023 (Baseline)	Monitoraggio (al 30.09.24)	2024 (Target)	2025 (Target)	2026 (Target)
C.2.1	Numero di spin off universitari e di brevetti registrati e approvati presso sedi nazionali ed europee rispetto ai docenti di ruolo dell'Ateneo	<i>indicatore misurato centralmente a livello di Ateneo</i>				
C.2.2	Numero di attività di terza missione rispetto ai docenti di ruolo dell'Ateneo	<i>indicatore misurato annualmente a livello di Dipartimento</i>				
C.2.3	Numero di PoC avviati nell'anno	<i>indicatore misurato centralmente a livello di Ateneo</i>				
C.2.4	Numero di imprese ed enti coinvolti in iniziative di business engagement	<i>indicatore misurato centralmente a livello di Ateneo</i>				
C.2.5	Numero di convenzioni attivate con soggetti investitori	0	0	1	1	1

AZIONI STRATEGICHE

Promuovere incontri informativi per illustrare i tirocini formativi presso Enti e Aziende pubbliche e private per lo svolgimento di tesi di laurea magistrale

Incentivare le azioni di promozione e divulgazione scientifica

Promuovere la conoscenza degli spazi di coworking-informazioni-interazioni con il territorio (Porta Futura, Comune di Bari, Spazio Co-working Fiera del Levante)

STATUS

Avviata/In corso

Avviata/In corso

Non Avviata

C.3 - Promuovere la divulgazione scientifica e culturale trasversalmente alla pluralità degli stakeholder e dei contesti sociali

INDICATORI		2023 (Baseline)	Monitoraggio (al 30.09.24)	2024 (Target)	2025 (Target)	2026 (Target)
C.3.1	Percentuale di indicatori in cui il posizionamento mondiale UNIBA nel Times Impact Ranking è migliorato rispetto all'anno precedente	indicatore misurato centralmente a livello di Ateneo				
C.3.2	Proporzione di iniziative di public engagement	0,511	0,404	0,511	0,511	0,511
C.3.3	Numero di articoli pubblicati dal personale UNIBA attraverso tokens resi disponibili dal modello di contratto trasformativo	indicatore misurato centralmente a livello di Ateneo				

AZIONI STRATEGICHE	STATUS
Valorizzare il patrimonio culturale del DIM e del MuMA - Museo della Matematica attraverso azioni di Public Engagement	Avviata/In corso
Promuovere iniziative di divulgazione scientifica sul territorio mediante azioni di Public Engagement che evidenzino la trasversalità della Matematica nella società	Avviata/In corso
Promuovere le iniziative di collaborazione con gli stakeholder	Riprogrammata



D - Networking locale, nazionale ed internazionale

D.1 - Rafforzare la dimensione internazionale dell'offerta formativa

INDICATORI		2023 (Baseline)	Monitoraggio (al 30.09.24)	2024 (Target)	2025 (Target)	2026 (Target)
D.1.1	Numero di insegnamenti erogati in lingua estera sul totale degli insegnamenti dell'anno accademico	0,000	0,000	0,000	0,000	0,000
D.1.2	Proporzione di studenti immatricolati a Corsi di Studio "internazionali"	0,000	0,000	0,000	0,000	0,000
D.1.3	Proporzione di CFU conseguiti all'estero dagli studenti	0,007	0,000	0,010	0,010	0,010

AZIONI STRATEGICHE

Incentivare l'internazionalizzazione, prevedendo la possibilità di erogare nel CdS Magistrale insegnamenti in lingua inglese qualora presenti studenti stranieri

Ampliare le iniziative di presentazione dei programmi di mobilità internazionale, illustrando gli accordi Erasmus in essere, le sedi e i possibili programmi, oltre alle linee di intervento e studio e Global Thesis

STATUS

Avviata/In corso

Avviata/In corso

D.2 - Rafforzare l'internazionalizzazione della ricerca di ateneo

INDICATORI		2023 (Baseline)	Monitoraggio (al 30.09.24)	2024 (Target)	2025 (Target)	2026 (Target)
D.2.1	Percentuale di pubblicazioni con coautore internazionale	indicatore misurato centralmente a livello di Ateneo				
D.2.2	Rapporto professori e ricercatori in visita rispetto al totale dei docenti	indicatore misurato annualmente a livello di Dipartimento				
D.2.3	International Research Network	indicatore misurato centralmente a livello di Ateneo				

AZIONI STRATEGICHE	STATUS
Incentivare le collaborazioni scientifiche con docenti provenienti dall'estero	Avviata/In corso
Incrementare il numero di incontri scientifici internazionali in sede per potenziare i network di ricerca e crearne dei nuovi	Avviata/In corso

D.3 - Migliorare la qualità del dottorato di ricerca, anche a livello internazionale

INDICATORI		2023 (Baseline)	Monitoraggio (al 30.09.24)	2024 (Target)	2025 (Target)	2026 (Target)
D.3.1	Percentuale di dottori di ricerca che hanno trascorso almeno sei mesi del percorso formativo in Istituzioni pubbliche o private diverse dalla sede dei Corsi di Dottorato di Ricerca (include mesi trascorsi all'estero)	indicatore misurato centralmente a livello di Ateneo				
D.3.2	Rapporto tra il numero di prodotti della ricerca generati dai dottori di ricerca degli ultimi tre cicli conclusi e il numero di dottori di ricerca negli ultimi tre cicli conclusi	indicatore misurato centralmente a livello di Ateneo				
D.3.3	Proporzione di iscritti ai Corsi di Dottorato industriale rispetto al totale degli iscritti al Dottorato	indicatore misurato centralmente a livello di Ateneo				
D.3.4	Percentuale di borse di dottorato finanziate da enti esterni	indicatore misurato centralmente a livello di Ateneo				

AZIONI STRATEGICHE	STATUS
Rafforzare l'offerta formativa rivolta ai dottorandi del curriculum in Matematica	Avviata/In corso
Incrementare il numero di incontri scientifici internazionali in sede per potenziare l'offerta formativa del dottorato	Avviata/In corso